

2007 M. ŠILUMOS TIEKĖJŲ LYGINAMOSIOS ANALIZĖS RODIKLIAI

Šilumos skyrius, vadovaudamasis Komisijos 2008 m. kovo 15 d. nutarimu Nr. O3-41, viešai skelbia vidutinius lyginamosios analizės rodiklius, kuriais remiamasi bazinių šilumos kainų skaičiavimuose. Šie rodikliai yra pagrindas šilumos tiekėjo veiklos užduotims ir sąnaudoms nustatyti bei įmonių lyginamajai analizei atlikti.

Lyginamoji analizė – priemonė šilumos ir karšto vandens tiekimo įmonių veiklos efektyvumui didinti, suteikianti ekonominį skaidrumą, leidžianti nustatyti įmonių būtinausias sąnaudas bei palyginti atitinkamoms grupėms priklausančių įmonių veiklą.

Šilumos tiekėjai skirstomi į grupes pagal per metus realizuojamą šilumos kiekį:

I grupė – šilumos tiekėjai, per metus realizuojantys *daugiau nei 150 tūkst. MWh šilumos* (UAB Litesko fil. „Alytaus energija“, AB „Kauno energija“, AB „Klaipėdos energija“, AB „Panevėžio energija“, AB „Šiaulių energija“, UAB „Vilniaus energija“);

II grupė – šilumos tiekėjai, per metus realizuojantys *nuo 150 iki 90 tūkst. MWh šilumos* (UAB Litesko fil. „Druskininkų šiluma“, AB „Jonavos šilumos tinklai“, UAB Litesko fil. „Marijampolės šiluma“, UAB „Mažeikių šilumos tinklai“, UAB „Utenos šilumos tinklai“);

III grupė – šilumos tiekėjai, per metus realizuojantys *nuo 90 iki 50 tūkst. MWh šilumos* (UAB „Akmenės energija“, UAB Litesko fil. „Palangos šiluma“, UAB „Plungės šilumos tinklai“, UAB „Radviliškio šiluma“, UAB „Šilutės šilumos tinklai“, UAB „Tauragės šilumos tinklai“, UAB Litesko fil. „Telšių šiluma“, UAB „Ukmergės energija“);

IV grupė – šilumos tiekėjai, per metus realizuojantys *nuo 50 iki 25 tūkst. MWh šilumos* (UAB „Anykščių šiluma“, UAB Litesko fil. „Biržų šiluma“, UAB „Ignalinos šilumos tinklai“, UAB „Kaišiadorių šiluma“, UAB „Kretingos šilumos tinklai“, UAB „Prienų energija“, UAB „Prienų energija“ Trakų padalinys, UAB „Raseinių šilumos tinklai“, UAB „Šalčininkų šilumos tinklai“, UAB „Švenčionių energija“, UAB „Varėnos šilumos tinklai“, UAB Litesko fil. „Vilkaviškio šiluma“);

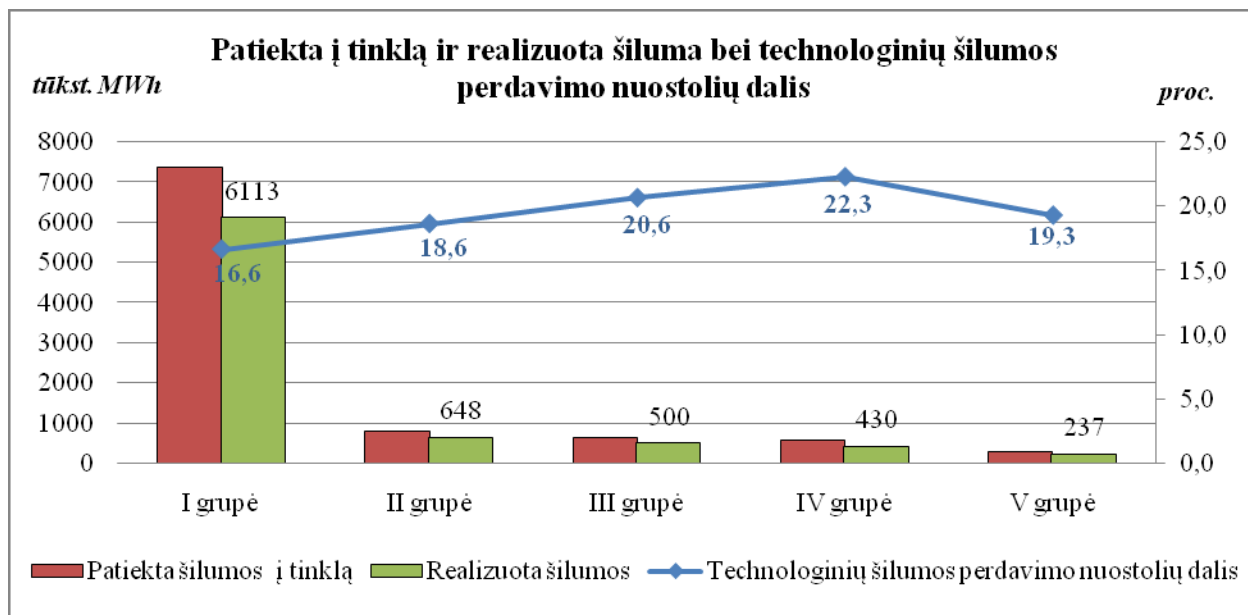
V grupė – šilumos tiekėjai, per metus realizuojantys *mažiau nei 25 tūkst. MWh šilumos* (UAB „Birštono šiluma“, UAB „Fortum Joniškio energija“, UAB Litesko fil. „Kazlų Rūda“, UAB Litesko fil. „Kelmės šiluma“, UAB „Lazdijų šiluma“, UAB „Molėtų šiluma“, UAB „Neringos energija“, UAB „Pakruojo šiluma“, UAB „Skuodo šiluma“, UAB „Šakių šilumos tinklai“, UAB „Šilalės šilumos tinklai“, UAB „Širvintų šiluma“, UAB „Vilniaus rajono šilumos tinklai“).

Lyginamųjų rodiklių skaičiavimai atlikti naudojant šilumos tiekimo įmonių ekonominių rodiklių suvestinių duomenis už 2007 m. Technologiniai, sąnaudų struktūros, darbo našumo lyginamieji duomenys pateikiami išvedus svertinius atskirų šilumos tiekimo įmonių rodiklių vidurkius. Duomenys bus tikslinami gavus audituotas šilumos tiekėjų ataskaitas.

TECHNOLOGINIAI RODIKLIAI

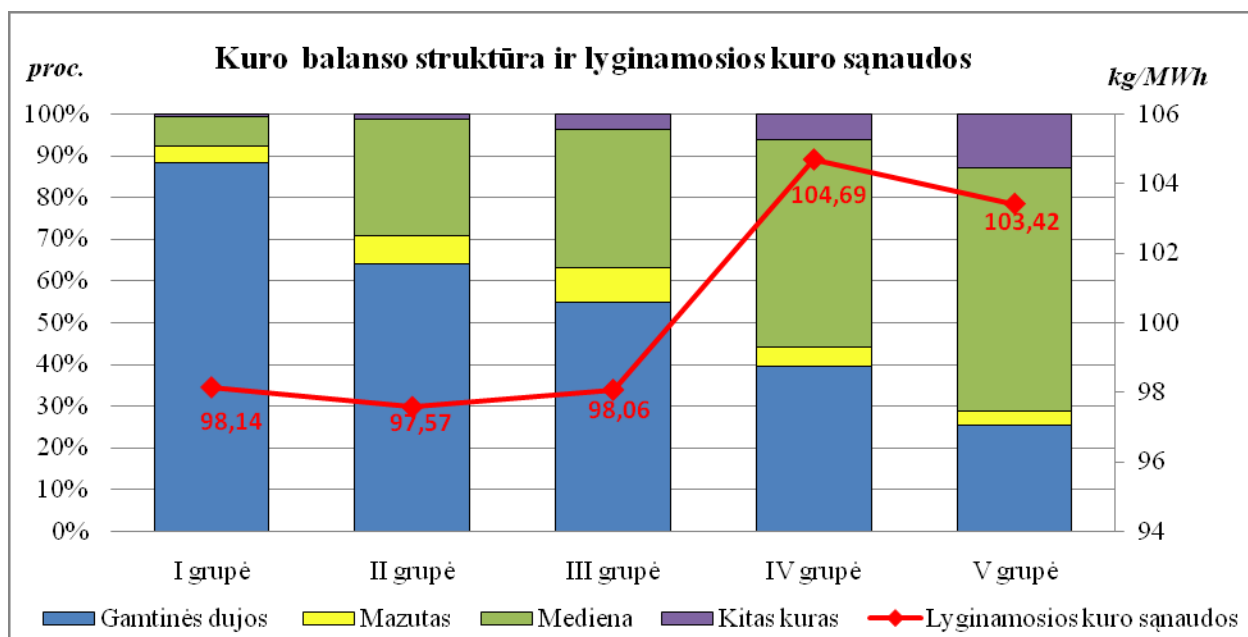
1. *Šilumos technologiniai nuostoliai tinkluose (proc.)*. Rodiklis parodo šilumos perdavimo tinklų būklę.

Skaičiavimas: Technologiniai šilumos perdavimo nuostoliai / Pateiktos į tinklą šilumos kiekis



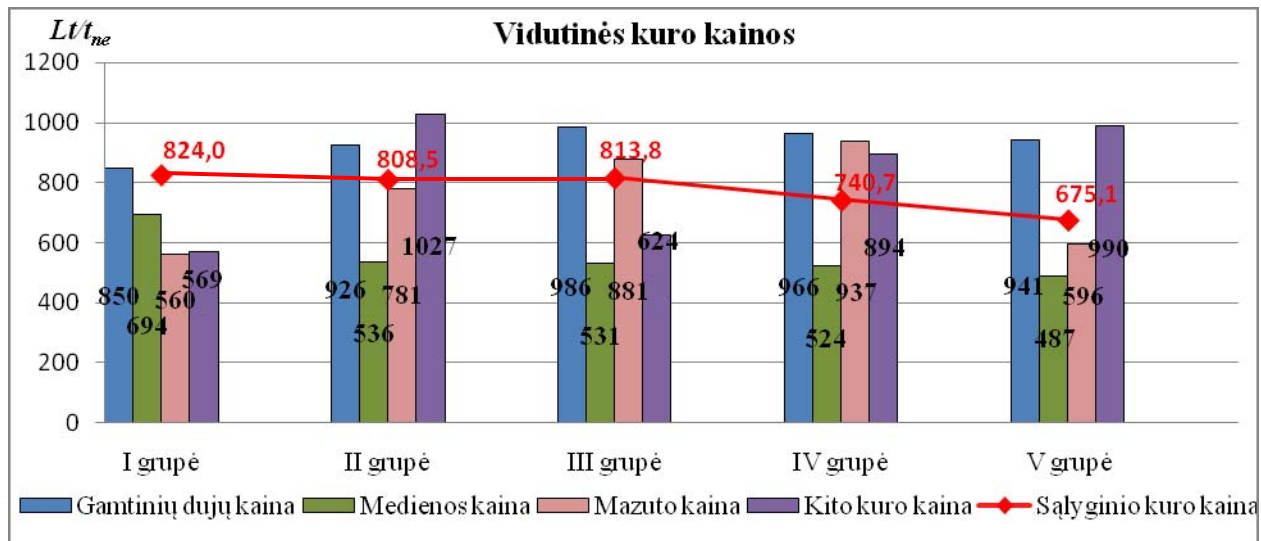
2. *Lyginamosios kuro sąnaudos (kg/MWh)*. Rodiklis parodo kiek sunaudojama sąlyginio kuro (t_{ne}) 1 MWh šilumos pagaminti.

Skaičiavimas: Sąlyginio kuro kiekis / Pateiktos į tinklą iš savų šaltinių šilumos kiekis



3. *Sąlyginio kuro kaina (Lt/t_{ne})*. Rodiklis parodo kuro, išreikšto sąlyginiais vienetais, t.y. tonomis naftos ekvivalentu, kainą.

Skaičiavimas: $Kuro\ sąnaudos / Sąlyginio\ kuro\ kiekis$

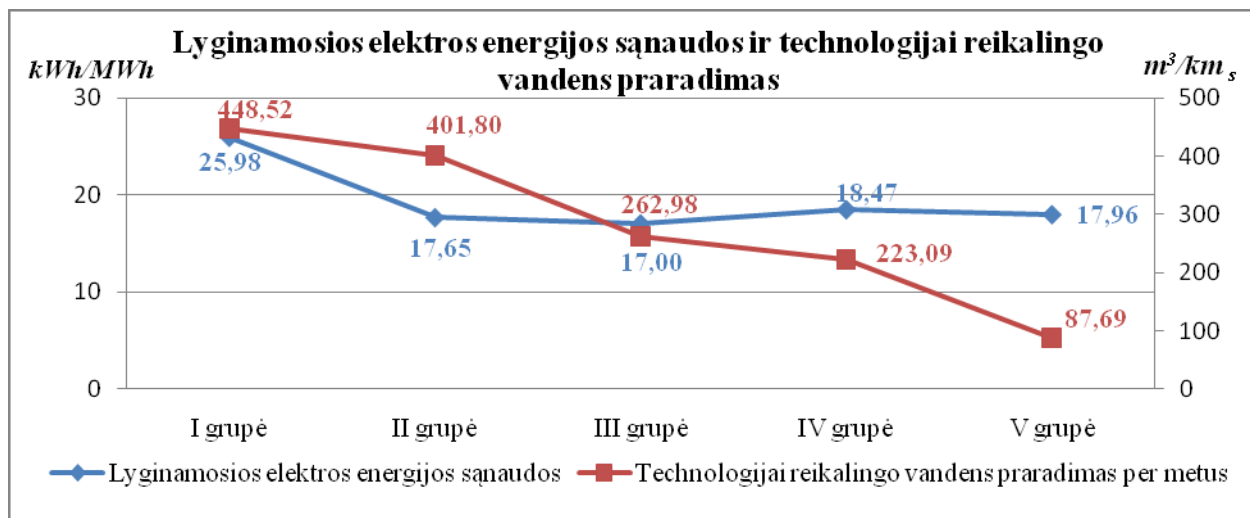


4. *Lyginamosios elektros energijos sąnaudos (kWh/MWh)*. Rodiklis parodo kiek elektros energijos yra sunaudojama šilumos gamybai, patiekimui į perdavimo tinklus ir termofikacinio vandens cirkuliacijai užtikrinti.

Skaičiavimas: $Elektros\ energijos\ sąnaudos\ gamyboje\ ir\ perdavime / Pagamintos\ ir\ patiektos\ į\ perdavimo\ tinklą\ šilumos\ kiekis$

5. *Technologijai reikalingo vandens praradimas per metus, (m^3/km_s)*. Rodiklis parodo kiek termofikacinio vandens tinklų papildymui tenka venam sąlyginiam šilumos tinklų kilometrui.

Skaičiavimas: $Technologijai\ reikalingo\ vandens\ praradimas\ per\ metus / Sąlyginis\ šilumos\ tinklų\ ilgis$



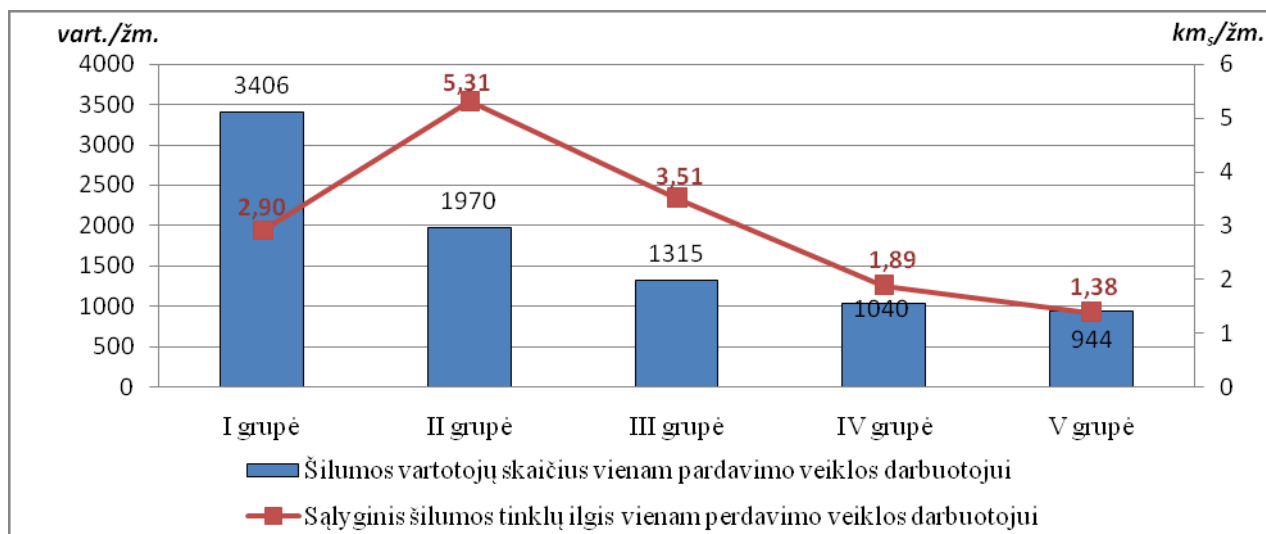
DARBO NAŠUMO RODIKLIAI

6. *Vienam dirbančiajam pardavimo veikloje tenkantis vartotojų skaičius, (vart./žm.).* Rodiklis parodo kiek vartotojų tenka vienam pardavimo veikloje dirbančiam darbuotojui.

Skaičiavimas: Aptarnaujamų vartotojų skaičius / Vidutinis darbuotojų skaičius pardavime

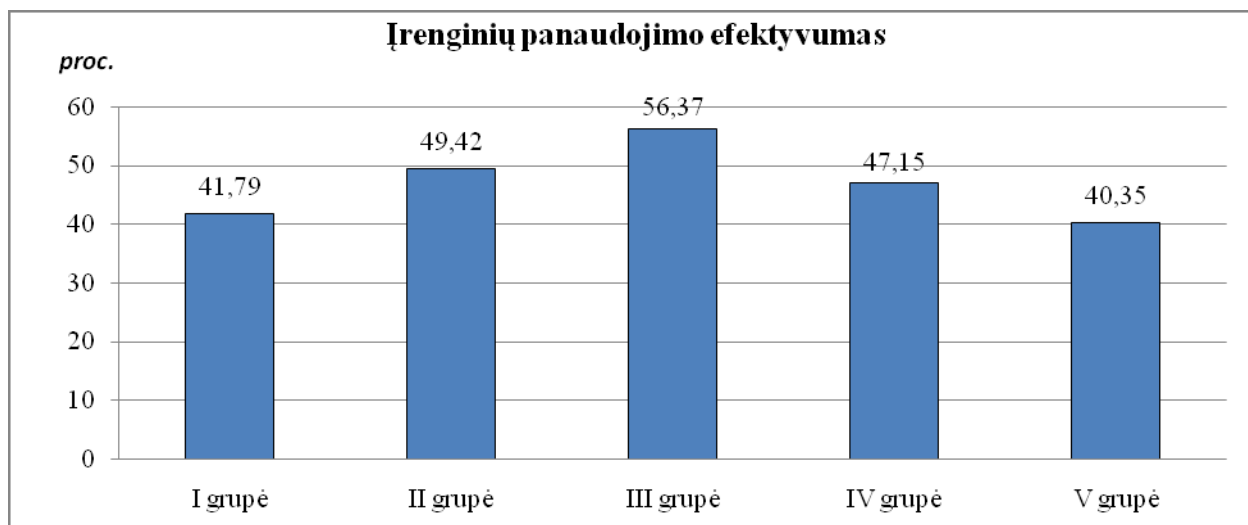
7. *Vienam dirbančiajam perdavimo veikloje tenkantis sąlyginis šilumos tinklų ilgis, (km./žm.).* Rodiklis parodo kiek sąlyginių šilumos tinklų aptarnauja vienas darbuotojas.

Skaičiavimas: Sąlyginis šilumos tinklų ilgis / Vidutinis darbuotojų skaičius perdavime



8. *Šilumos gamybos įrenginių panaudojimo efektyvumas, (proc.).* Rodiklis parodo kaip efektyviai yra panaudojami šilumą generuojančių įrenginių pajėgumai.

Skaičiavimas: Didžiausia naudojama šilumos gamybos įrenginių galia / Instaliuota šilumos gamybos įrenginių galia

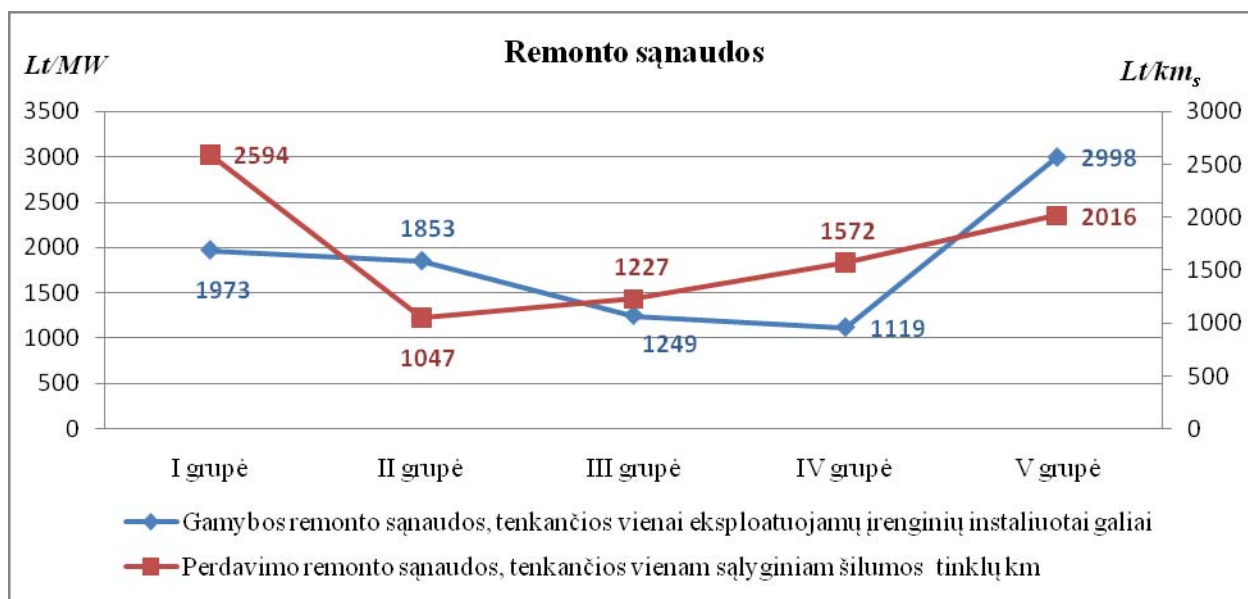


9. Remonto sąnaudos gamyboje, tenkančios eksploatuojamų įrenginių instaliuotos galios vienetai, (Lt/MW). Rodiklis parodo kiek remonto sąnaudų gamyboje tenka eksploatuojamų įrenginių instaliuotos galios vienetai.

Skaičiavimas: Remonto sąnaudos gamyboje / Eksploatacijoje esančių šilumos gamybos įrengimų instaliuota galia

10. Remonto sąnaudos perdavime, tenkančios vienam sąlyginiam šilumos tinklų kilometrui, (Lt/km_s). Rodiklis parodo kiek remonto sąnaudų perdavimo veikloje tenka sąlyginiam šilumos tinklų kilometrui.

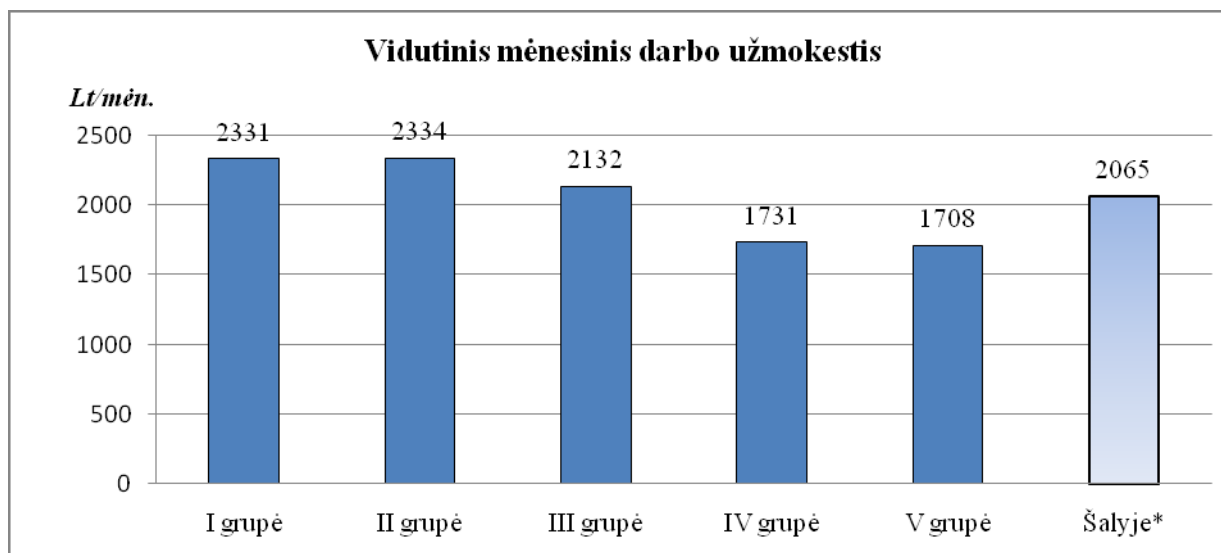
Skaičiavimas: Remonto sąnaudos perdavime/ Sąlyginis šilumos tinklų ilgis



KITI RODIKLIAI

10. Vidutinis mėnesinis darbo užmokestis, (Lt/mėn.)

Skaičiavimas: Darbo užmokesčio sąnaudos / Vidutinis darbuotojų skaičius



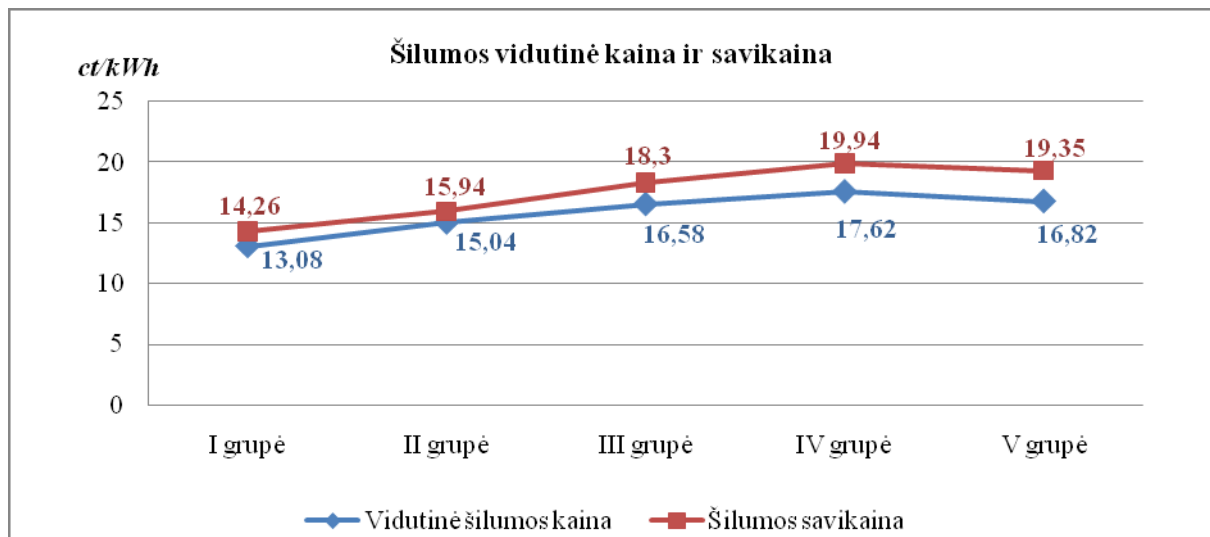
*Lietuvos statistikos departamento duomenimis garo ir karšto vandens tiekimo sektoriaus darbuotojų šalyje vidutinis darbo užmokestis 2007 m.

11. Šilumos vidutinė kaina, (ct/kWh)

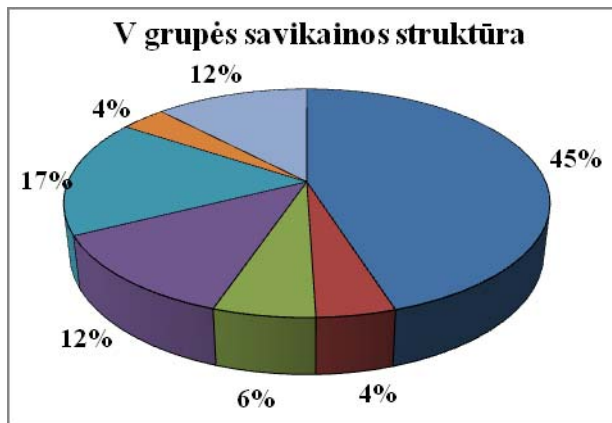
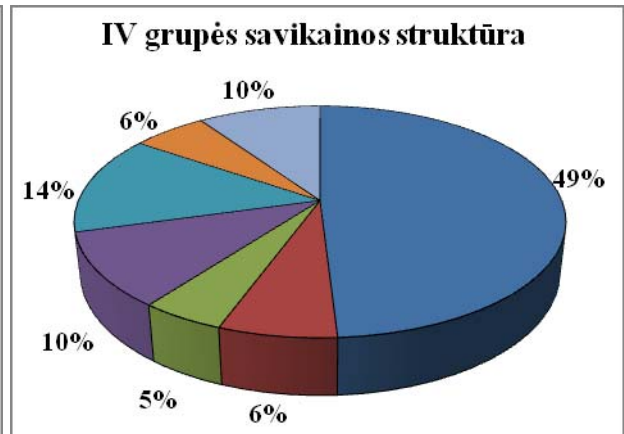
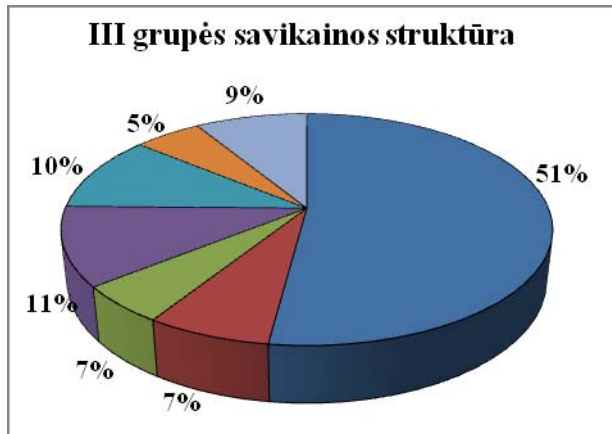
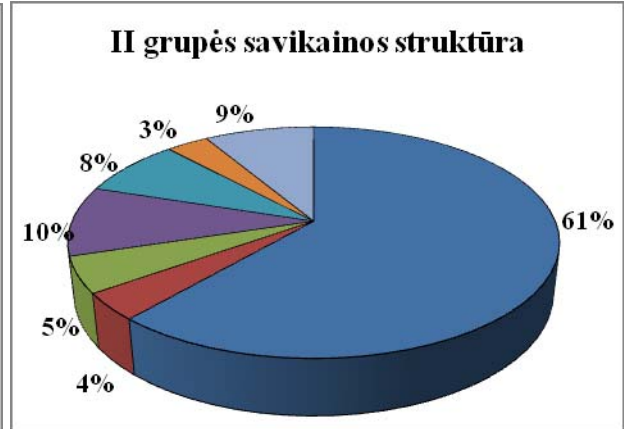
Skaičiavimas: Pajamos iš šilumos verslo / Realizuotos šilumos kiekis

12. Šilumos savikaina, (ct/kWh)

Skaičiavimas: Šilumos verslo sąnaudos / Realizuotos šilumos kiekis



ŠAŅAUDŪ STRUKTŪRA



- Kuro šķaudos
- Kitos kintamosios šķaudos
- Materialinēs ir joms prilygintos šķaudos
- Nusidēvējimo (amortizācijas) šķaudos
- Darbo ūzmokesčio (īškaitant soc. draudima) šķaudos
- Kitos pastoviosios šķaudos
- Veiklos šķaudos

Duomenys 2008 m. nuosavo kapitalo pelno normai skaičiuoti

Rodiklio pavadinimas	Reikšmė	Šaltinis/Nuoroda
<i>(R_f) metinė Europos Sąjungos šalių narių išleistų euroobligacijų palūkanų norma</i>	4,11	Europos centrinis bankas
<i>(R_{libor}) Vidutinė tarpbankinio skolinimosi palūkanų norma</i>	0,92	Vilibor ir Euribor skirtumas
✓ Euribor	4,45	Europos centrinis bankas
✓ Vilibor	5,37	Lietuvos bankas ^T
<i>(R_m) Nuosavo kapitalo rizikos norma</i>	0,88	

Analizę parengė Šilumos skyrius