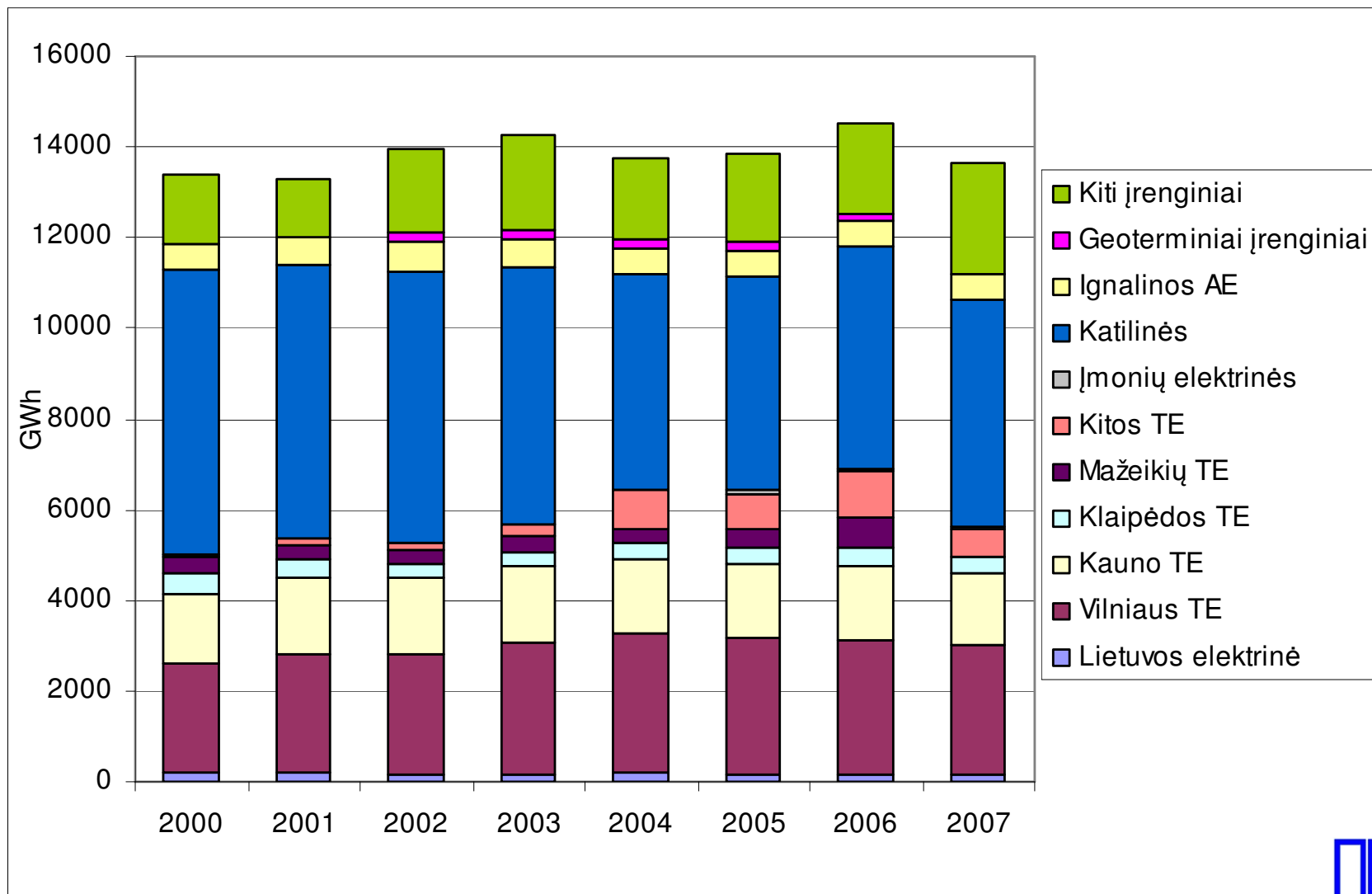


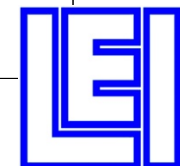
# Lietuvos šilumos rinkos struktūra

Dr. R. Gatautis, Lietuvos energetikos institutas, 2009 09 18

# Centralizuotai tiekiamos šilumos gamybos dinamika ir struktūra 2000 -2007 m.



Šaltinis: Lietuvos energetikos institutas, 2008; Lietuvos energetikos institutas, 2005



# Lietuvos centralizuotai tiekiamos šilumos balansas 2007 m. GWh

**RES-H**  
POLICY

<b>Bendroji gamyba</b>	<b>13.655,1</b>
<b>Šiluminės elektrinės</b>	<b>5.624,6</b>
<b>Katilinės <sup>1)</sup></b>	<b>5.009,4</b>
<b>Ignalinos AE</b>	<b>535,4</b>
<b>Geoterminiai įrenginiai <sup>2)</sup></b>	<b>32,4</b>
<b>Kiti įrenginiai <sup>3)</sup></b>	<b>2.453,3</b>
<b>Bendrasis suvartojimas</b>	<b>13.655,1</b>
<b><i>Nuostoliai tinkluose</i></b>	<b><i>1.837,5</i></b>
<b><i>Šilumos sąnaudos</i></b>	<b><i>11.817,6</i></b>
<b>Energetikos įmonės</b>	<b>1.117,3</b>
<b>Galutinis reikmės</b>	<b>10.700,3</b>
<b>Pramonė ir statyba</b>	<b>2.309,8</b>
<b>Žemės ūkis</b>	<b>100,7</b>
<b>Prekyba ir paslaugos</b>	<b>2.486,5</b>
<b>Namų ūkiai</b>	<b>5.803,3</b>

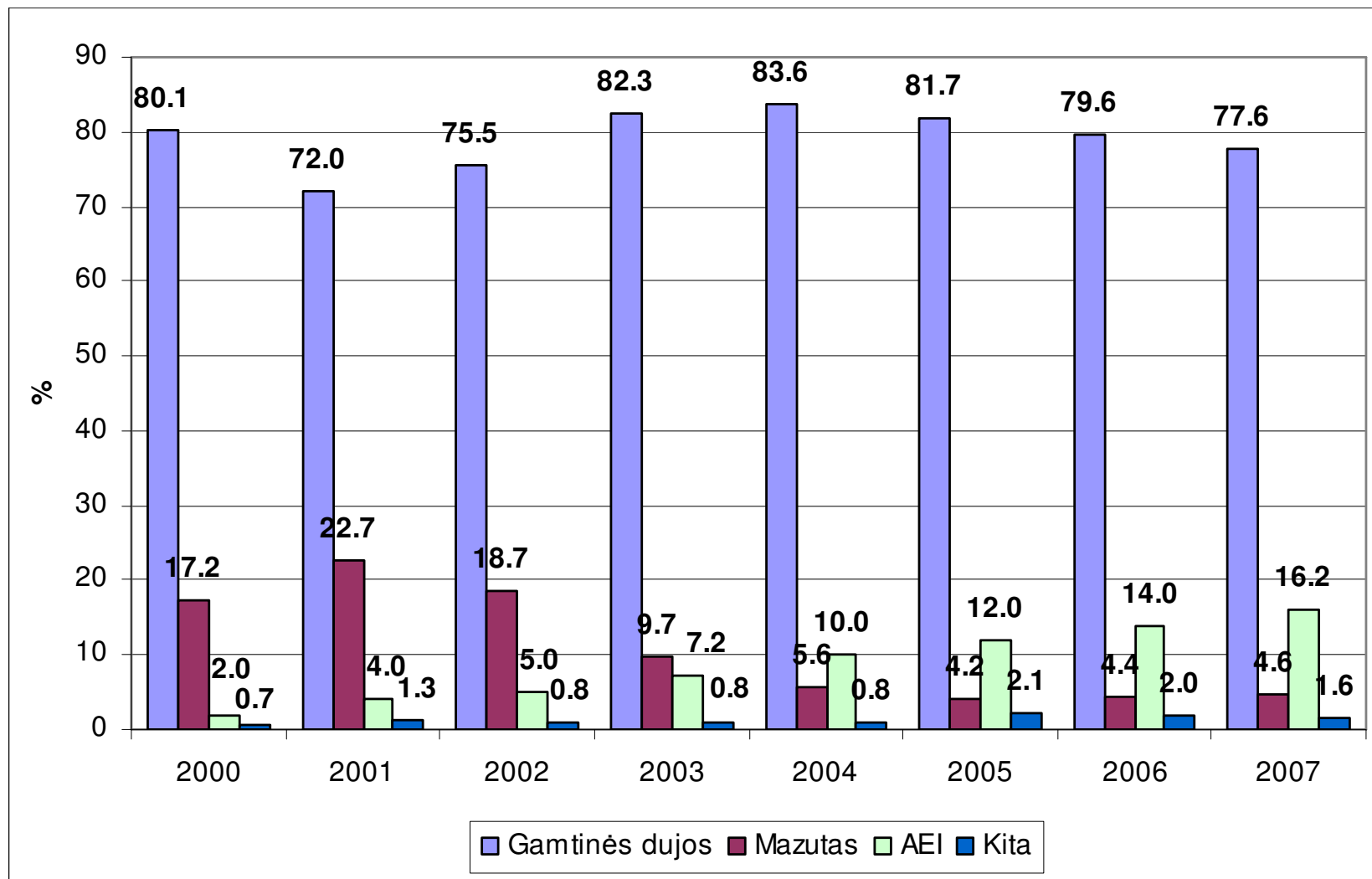
<sup>1)</sup> – Įskaitant elektros katilines;

<sup>2)</sup> – Šiluma pagaminta, naudojant geoterminę energiją ir gamtines dujas;

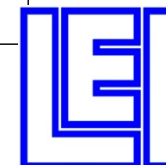
<sup>3)</sup> – Šilumos energija, pagaminta, naudojant cheminių procesų energiją.



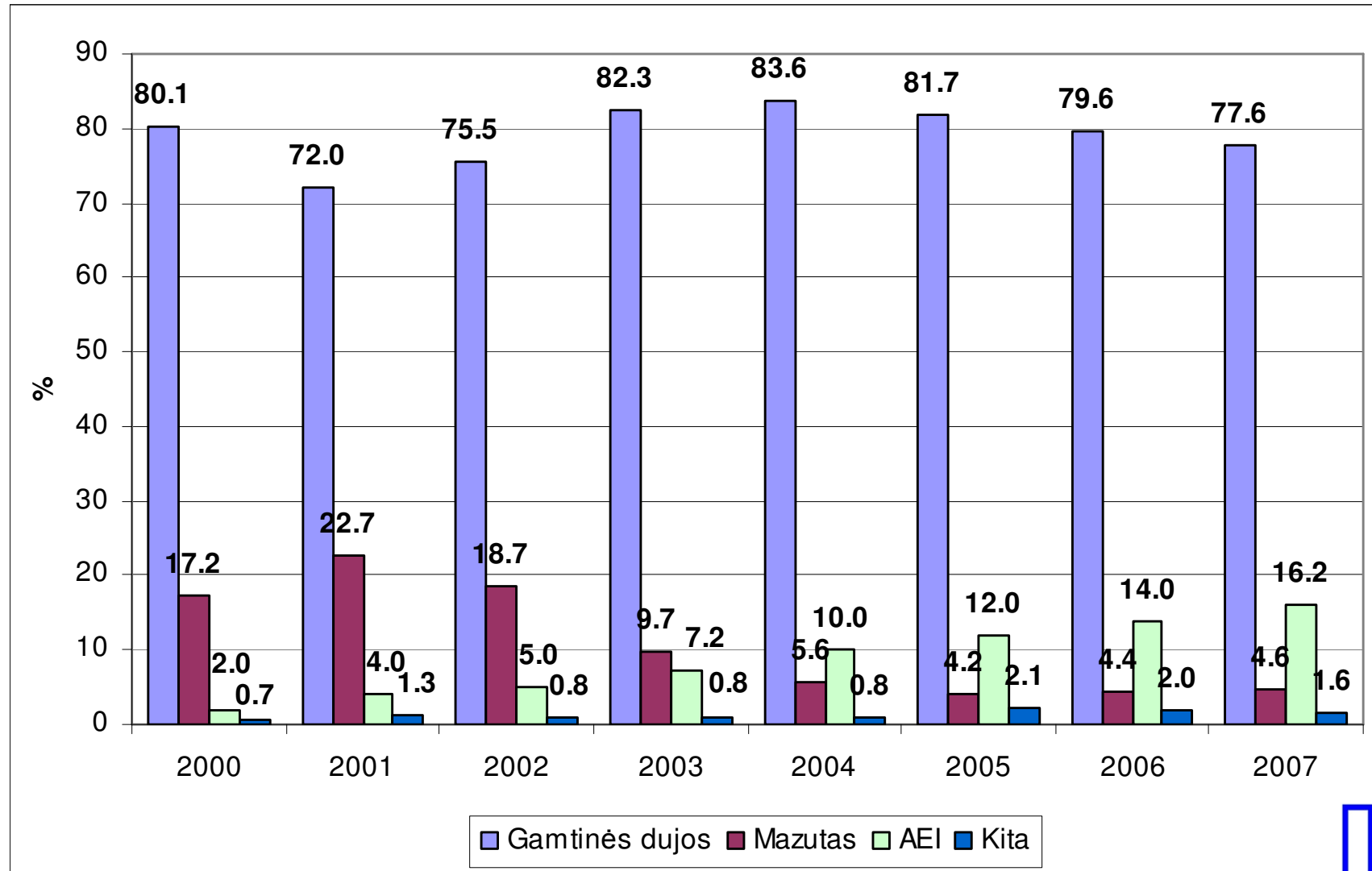
# Centralizuotai tiekiamos šilumos gamybai naudojamo kuro dinamika



Šaltinis: Lietuvos šilumos tiekėjų asociacija, 2008



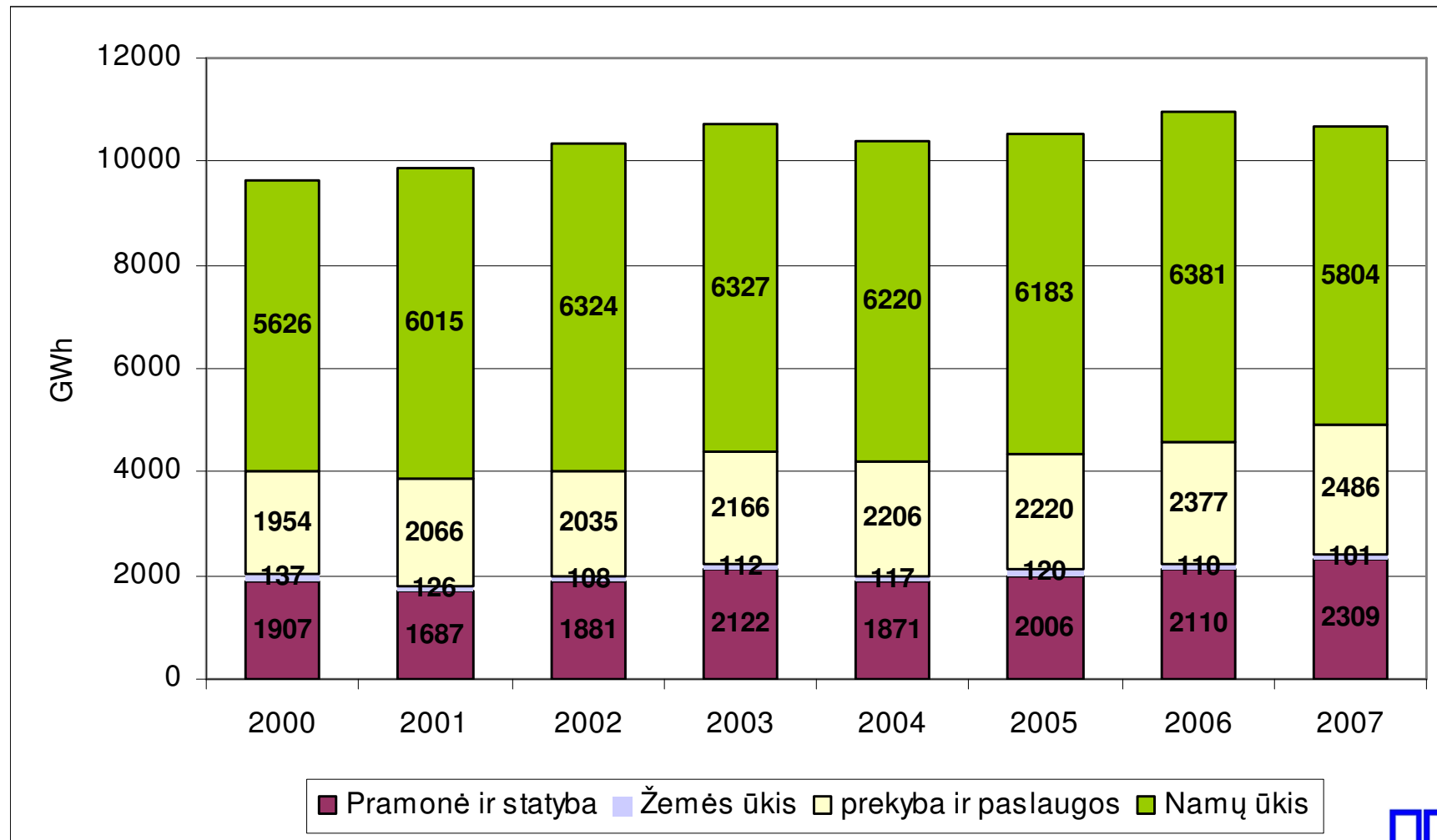
# Centralizuotai tiekiamos šilumos gamybai naudojamo kuro dinamika



Šaltinis: Lietuvos šilumos tiekėjų asociacija, 2008



# Centralizuotai tiekiamos šilumos suvartojimo dinamika



# Galutinės energijos suvartojimas šalies ūkio šakose (2007), ktne



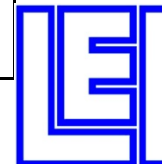
	Pramonė	Statybos	Transportas	Žemės ūkis	Prekyba ir paslaugos	Namu ūkis	Viso
Šiluma	195,8	2,8	-	8,7	213,8	<b>499,1</b>	<b>920,2</b>
Elektra	253,7	11,3	6	17,7	261,2	211,9	761,8
Gamtinės dujos	282,3	15,6	27,4	39,5	72,1	147,3	584,2
Anglys	121,8	0,4		0,5	54,3	44,4	221,4
Durpės	0,1	-	-	0	0,2	1,3	1,6
Mediena, jos atliekos ir žemės ūkio atliekos	85	5,2		8,7	28,4	400,9	<b>528,2</b>
Biodujos ir skystasis biokuras	0,3	-	67,3	0,3	0,7	-	68,6
Antrinis kietasis kuras	17,6	-	-	0,3	1,9	5,6	25,4
Orimulsija ir skalūnų alyva	0,5	-	-	0,1	0,7	-	1,3
Naftos produktai	52,3	21,1	1741,7	44,3	4,8	38,5	1902,7
<b>Viso</b>	<b>1.009,4</b>	<b>56,4</b>	<b>1.842,4</b>	<b>120,1</b>	<b>638,1</b>	<b>1.349</b>	<b>5.015,4</b>

Šaltinis: Lietuvos statistikos departamentas, 2008

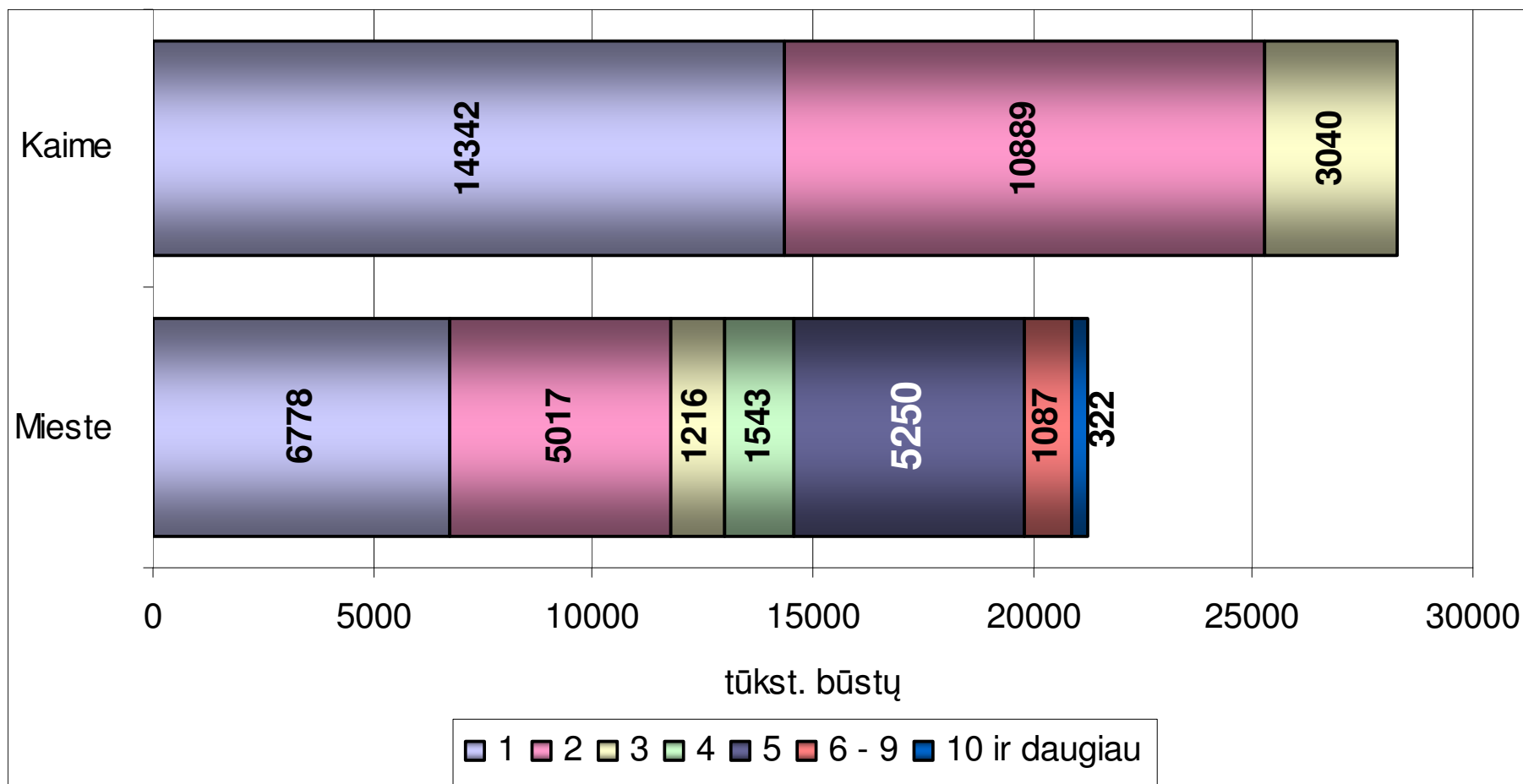
# Gyvenamųjų pastatų struktūra pagal statybos metus ir statybos vietą



	Statybų periodas	Daugiabučių namų skaičius	Individualių namų skaičius
Mieste	Iki 1991	17.973	127.655
	1992-1999	1.870	13.284
	2000-2007	1.370	9.733
Kaime	Iki 1991	26.487	306.281
	1992-1999	1.030	11.905
	2000-2007	754	8.723
<b>Viso</b>	<b>Iki 1991</b>	<b>44.460</b>	<b>433.936</b>
	<b>1992-1999</b>	<b>2.900</b>	<b>25.189</b>
	<b>2000-2007</b>	<b>2.124</b>	<b>18.456</b>



# Daugiabučių namų struktūra pagal aukštingumą



# Būstų struktūra pagal šildymo tipą, %



	Centrinis šildymas		Kita	Nėra šildymo
	Centralizuotas šilumos tiekimas	Vietinis šildymas		
<b>Viso</b>	52,9	25,6	25,2	0,2
Mieste	<b>75,4</b>	17,1	10,1	0,1
Kaime	6,5	43,1	56,5	0,4

